



Waldruh

Dietramszell

Waldruh Dietramszell, ein Ort der Kraft und Hoffnung spendet

Die meisten Gemeindemitglieder werden ihn kennen, den Waldweiher in Dietramszell. Vom neuen Parkplatz am Pfarrheim aus dient er Einheimischen und Ausflüglern bisher als Erholungsgebiet für Spaziergänge in der Natur, zum Baden und zum Angeln.

Wer allerdings den urwüchsigen von Schilcher'schen Forst nun auf der Ostseite besucht, betritt einen neuen Bereich. Dieser natürliche, etwa 8 Hektar große Mischwald wurde von der Gemeinde Dietramszell gepachtet und in einen Bestattungswald umgewidmet. Mit den hierfür angelegten Hackschnitzelwegen und dem neuen Andachtsbereich bietet die Waldruh Dietramszell eine friedvolle Atmosphäre.

Hier besteht für Einheimische und Interessenten von Außerhalb die Möglichkeit eine etwas andere letzte Ruhestätte zu finden.

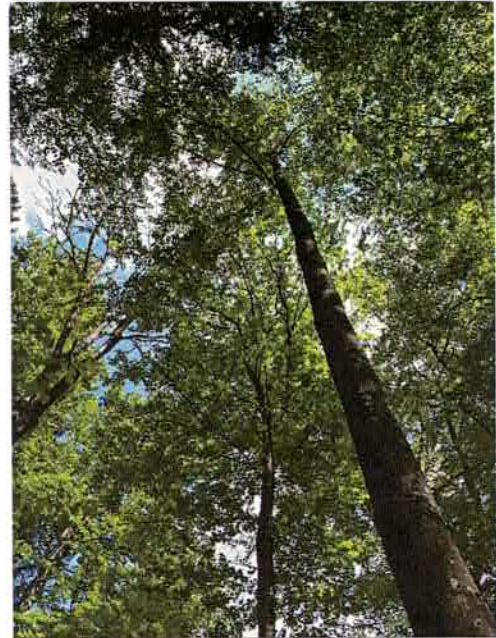


Für den Fall, dass Sie den Verlust eines lieben Angehörigen zu verkraften haben, sind die Mitarbeiter von der Waldruh Dietramszell selbstverständlich für Sie da. Sie ermöglichen Ihnen einen würdevollen Abschied im Rahmen einer andächtigen Urnenbestattung

Eine Bestattung in der Waldruh Dietramszell bietet die Möglichkeit nach den eigenen Vorstellungen des Verstorbenen oder der Angehörigen Abschied zu nehmen. Dies kann einerseits nach den christlichen Traditionen mit dem Pfarrer aus der Heimatgemeinde erfolgen oder aber auch mit einem Trauerredner oder durch die Angehörigen selbst.

Am Fuße der mit Nummern ausgewiesenen Bäume wird die Urne beigesetzt. Namensschilder am Baum erinnern an die Verstorbenen.

Die Ruhestätte liegt in der Natur, ist im Einklang mit der Natur und somit wird auch die Grabpflege von der Natur übernommen. Ein Bepflanzen, Ablegen von Schalen, Aufstellen von Kerzen oder anderen Gegenständen ist nicht notwendig, ja sogar laut Friedhofssatzung der Gemeinde Dietramszell verboten.



Der Tod gilt in Teilen unserer Gesellschaft immer noch als Tabuthema. Doch vielen Menschen ist es ein Anliegen, ihre letzte Ruhestätte bewusst auszuwählen und den Angehörigen in den Zeiten der Trauer diesen Schritt abzunehmen.



Daher kann für die Vorsorge schon zu Lebzeiten ein Baum für die Familie oder den Freundeskreis ausgesucht werden. Auch stehen Ruhebäume zur Verfügung an denen einzelne Plätze vergeben werden.

Fabian von Schilcher,
Renate Dietz und das Waldruh-Team

Weitere Informationen sowie Termine für Führungen finden Sie unter www.waldruh-dietramszell.de.

Für individuelle Fragestellungen wenden Sie sich gerne an das Team der Waldruh unter info@waldruh-dietramszell.de oder telefonisch an 08027/908060